

中華民國114年度

# 新 北 市 總 預 算 案

新北市政府教育局主管

新北市地方教育發展基金  
新北市淡水區鄧公國民小學

附屬單位預算之分預算  
(非營業部分)

新北市淡水區鄧公國民小學編



新北市淡水區鄧公國民小學  
新北市地方教育發展基金  
目 次  
中 華 民 國 114 年度

|                        |   |    |   |    |   |
|------------------------|---|----|---|----|---|
| 一、業務計畫及預算說明.....       | 第 | 1  | - | 4  | 頁 |
| 二、預算主要表                |   |    |   |    |   |
| 1、基金來源、用途及餘絀預計表.....   | 第 | 5  | - | 5  | 頁 |
| 2、基金來源、用途及餘絀預計表說明..... | 第 | 6  | - | 6  | 頁 |
| 3、現金流量預計表.....         | 第 | 7  | - | 7  | 頁 |
| 三、預算明細表                |   |    |   |    |   |
| 1、基金來源明細表.....         | 第 | 8  | - | 8  | 頁 |
| 2、基金用途明細表.....         | 第 | 9  | - | 13 | 頁 |
| 四、預算附表                 |   |    |   |    |   |
| 單位(或計畫)成本分析表.....      | 第 | 14 | - | 14 | 頁 |
| 五、預算參考表                |   |    |   |    |   |
| 1、5年來主要業務計畫分析表.....    | 第 | 15 | - | 15 | 頁 |
| 2、員工人數彙計表.....         | 第 | 16 | - | 16 | 頁 |
| 3、用人費用彙計表-依人員別.....    | 第 | 18 | - | 19 | 頁 |
| 4、用人費用彙計表-依用途別.....    | 第 | 20 | - | 21 | 頁 |
| 5、各項費用彙計表.....         | 第 | 22 | - | 24 | 頁 |
| 6、補辦預算明細表.....         | 第 | 25 | - | 25 | 頁 |
| 六、附 錄                  |   |    |   |    |   |
| 1、預計平衡表.....           | 第 | 26 | - | 26 | 頁 |
| 2、資本資產明細表.....         | 第 | 27 | - | 27 | 頁 |



# 新 北 市 淡 水 區 鄧 公 國 民 小 學

## 新 北 市 地 方 教 育 發 展 基 金

### 業務計畫及預算說明

中華民國 114 年度

#### 壹、基金概況

##### 一、設立宗旨及願景

- (一)本校依據「國民教育法」之規定辦理，以養成德、智、體、群、美五育均衡發展之健全國民為宗旨。
- (二)本校自 99 年度起依教育經費編列與管理法第 13 條規定設置「新北市地方教育發展基金」，以促進教育健全發展，提昇教育經費運用績效。

##### 二、施政重點

- (一)培育五育兼備，多元性向發展之健全國民。
- (二)加強生活教育，引導人生正確價值方向和行為態度。
- (三)陶冶並平衡身心發展，促進並調和群己關係。
- (四)形塑優質化校園，發揮境教潛移默化功效。
- (五)發揮輔導效能，防止高關懷學生中輟，建立友善校園。

##### 三、組織概況

本校設置校長 1 人，綜理全校校務，下設教務處、學務處、總務處、輔導室、附設幼兒園、人事室及會計室等單位，員額編制教師 97 人、教保員 1 人、職員 8 人、技工 1 人、工友 4 人共計 112 人。

##### 四、基金歸類及屬性

本基金係預算法第 4 條第 1 項第 2 款所定，特定收入來源，供特殊用途之特別收入基金，並編製附屬單位預算。

#### 貳、業務計畫

單位：新臺幣千元

## 一、基金來源

| 來源別    | 本年度預算數  | 實施內容                       |
|--------|---------|----------------------------|
| 財產收入   | 859     | 權利金收入 80 萬元、利息收入 5 萬 9 千元。 |
| 政府撥入收入 | 174,100 | 公庫撥款收入 1 億 7,410 萬元。       |
| 規費收入   | 703     | 使用規費收入 70 萬 3 千元。          |
| 教學收入   | 869     | 學雜費收入 86 萬 9 千元。           |
| 其他收入   | 13      | 雜項收入 1 萬 3 千元。             |

## 二、基金用途

| 業務計畫      | 本年度預算數  | 實施內容   |
|-----------|---------|--|
| 國民教育業務計畫  | 176,348 | 本年度預算編列 1 億 7,634 萬 8 千元，計有普通班 48 班、特教班 2 班、附設幼兒園 2 班、學前特教班 2 班，合計 54 班，學生人數 1,338 人；另有補校 3 班，學生人數 40 人；本計畫擬新購各科教學設備，充實各科教材，以提高教學效能，革新教學方法；辦理場地開放、藝文競賽、數位教學、科學推廣、學生輔導等項目，以期透過各項活動，強健學生身心體魄，增進學生生活智慧；配合校務推動行政處室支援工作，進而增進運作效能。 |
| 建築及設備業務計畫 | 196     | 本年度預算編列 19 萬 6 千元，計有其他設備 19 萬 6 千元，辦理購置教學及辦公設備。  |

## 參、預算概要

### 一、基金來源及用途之預計

(一)本年度基金來源 1 億 7,654 萬 4 千元，較上年度預算數 1 億 7,776 萬

6 千元，減少 122 萬 2 千元，約 0.69%，主要係公庫撥款收入減少所致。

(二)本年度基金用途 1 億 7,654 萬 4 千元，較上年度預算數 1 億 7,806 萬 6 千元，減少 152 萬 2 千元，約 0.85%，主要係用人費用增加所致。

## 二、基金餘絀之預計

本年度基金來源及用途相抵後，賸餘為 0 元，較上年度預算數 30 萬元，減少 30 萬元。

## 三、補辦預算事項

(一)固定資產之建設改良擴充

- 1.幼兒園學習環境更新計畫，12 萬元。
- 2.世紀樓活動中心冷氣建置計畫，14 萬 7,000 元。
- 3.斜屋頂漏水整修，9 萬 7,125 元。
4. 世紀樓活動中心冷氣建置計畫，45 萬 6,378 元。

## 肆、以前年度計畫實施成果概述

一、前(112)年度計畫實施成果概述：基金來源決算數 1 億 8,211 萬 6,072 元，基金用途決算數 1 億 8,251 萬 4,560 元，短絀數 39 萬 8,488 元。

二、上年度已過期間(113 年 1 月 1 日至 6 月 30 日止)計畫實施成果概述：

(一)基金來源部分：徵收及依法分配收入 911 元、勞務收入 34 萬 8,351 元、財產收入 62 萬 5,376 元、政府撥入收入 1 億 806 萬 2,662 元、教學收入 49 萬 7,700 元、其他收入 3 萬 841 元。

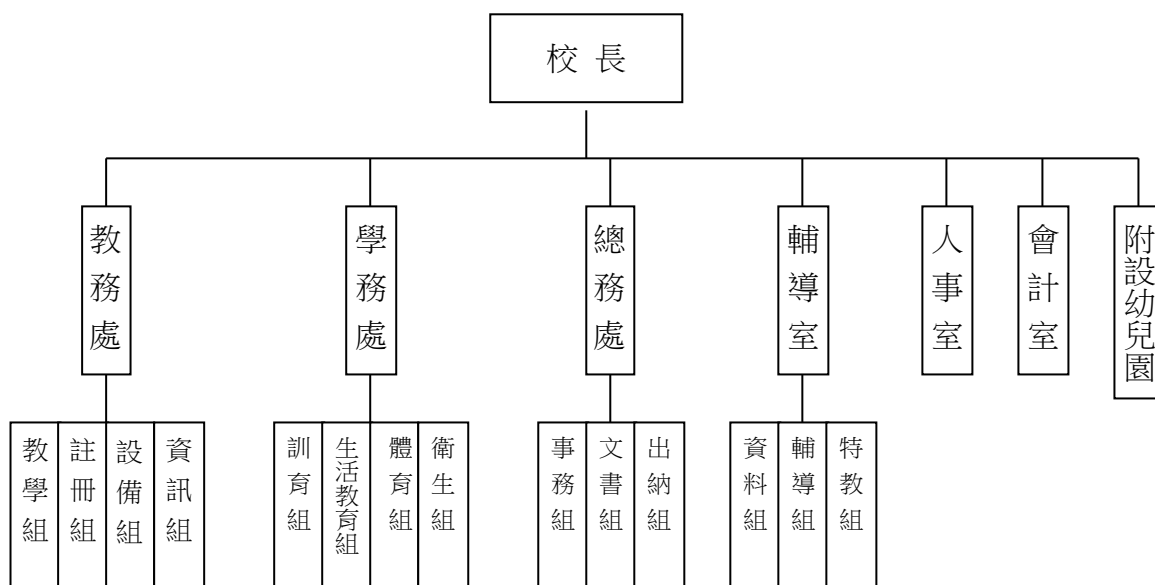
(二)基金用途部分：國民教育業務計畫 9,882 萬 8,743 元、建築及設備業務計畫 14 萬 7,295 元。

(三)總計 113 年上半年賸餘數 1,058 萬 9,803 元。

## 伍、組織系統圖

### 新北市淡水區鄧公國民小學

#### 組 織 系 統 圖



| 員額編制表 |       |    |     |        |      |    |        |     |       |        |       |       |       |        |     |      |    |      |    |    |    |        |
|-------|-------|----|-----|--------|------|----|--------|-----|-------|--------|-------|-------|-------|--------|-----|------|----|------|----|----|----|--------|
| 教育人員  |       |    |     |        | 公務人員 |    |        |     |       |        |       |       |       |        |     |      |    | 技工工友 |    |    |    | 編制員額總計 |
| 總班級數  | 總教師人數 | 校長 | 教保員 | 專任運動教練 | 組長   | 幹事 | 護理師或護士 | 營養師 | 主任(人) | 助理員(人) | 書記(人) | 人事管理員 | 主任(會) | 佐理員(會) | 會計員 | 留用人員 | 合計 | 技工   | 工友 | 廚工 | 合計 |        |
| 54    | 96    | 1  | 1   | 1      | 2    | 1  | 2      | 1   | 1     |        |       |       | 1     |        |     |      | 8  | 1    | 4  |    | 5  | 112    |



新北市淡水區鄧公國民小學  
 新北市地方教育發展基金  
**基金來源、用途及餘絀預計表**  
 中華民國114年度

單位：新臺幣千元

| 前年度決算數  | 項 目       | 本年度預算數  | 上年度預算數  | 比較增減(一) |
|---------|-----------|---------|---------|---------|
| 182,116 | 基金來源      | 176,544 | 177,766 | -1,222  |
| 8       | 徵收及依法分配收入 | 0       | 0       | 0       |
| 8       | 違規罰款收入    | 0       | 0       | 0       |
| 822     | 勞務收入      | 0       | 600     | -600    |
| 822     | 服務收入      | 0       | 600     | -600    |
| 924     | 財產收入      | 859     | 624     | 235     |
| 864     | 權利金收入     | 800     | 620     | 180     |
| 59      | 利息收入      | 59      | 4       | 55      |
| 179,339 | 政府撥入收入    | 174,100 | 175,654 | -1,554  |
| 179,339 | 公庫撥款收入    | 174,100 | 175,654 | -1,554  |
| 0       | 規費收入      | 703     | 0       | 703     |
| 0       | 使用規費收入    | 703     | 0       | 703     |
| 988     | 教學收入      | 869     | 869     | 0       |
| 988     | 學雜費收入     | 869     | 869     | 0       |
| 35      | 其他收入      | 13      | 19      | -6      |
| 35      | 雜項收入      | 13      | 19      | -6      |
| 182,515 | 基金用途      | 176,544 | 178,066 | -1,522  |
| 181,234 | 國民教育計畫    | 176,348 | 177,790 | -1,442  |
| 181,234 | 國民小學教育    | 176,348 | 177,790 | -1,442  |
| 1,281   | 建築及設備計畫   | 196     | 276     | -80     |
| 401     | 營建及修建工程   | 0       | 100     | -100    |
| 880     | 其他設備      | 196     | 176     | 20      |
| -398    | 本期賸餘（短絀－） | 0       | -300    | 300     |
| 2,111   | 期初基金餘額    | 1,412   | 1,961   | -548    |
| 0       | 解繳公庫      | 0       | 0       | 0       |
| 1,712   | 期末基金餘額    | 1,412   | 1,661   | -248    |

備註：

新北市淡水區鄧公國民小學  
新北市地方教育發展基金  
基金來源、用途及餘絀預計表說明  
中華民國 114 年度

壹、基金來源：

- 一、財產收入：本年度預算數為 85 萬 9 千元，主要為停車場委外經營權利金 80 萬元、專戶利息收入 5 萬 9 千元。
- 二、政府撥入收入：本年度預算數為 1 億 7,410 萬元，主要為市庫撥款收入 1 億 7,410 萬元。
- 三、規費收入：本年度預算數為 70 萬 3 千元，主要為場地租借收入 70 萬 3 千元。
- 四、教學收入：本年度預算數為 86 萬 9 千元，主要為幼兒園學費 77 萬元、幼兒園學生活動費 9 萬 9 千元。
- 五、其他收入：本年度預算數為 1 萬 3 千元，主要為校長宿舍使用費 8 千元、資源回收 5 千元。

貳、基金用途：

- 一、國民教育業務計畫：本年度預算數為 1 億 7,634 萬 8 千元，主要擬新購各科教學設備，充實各科教材，以提高教學效能，革新教學方法；辦理場地開放、藝文競賽、數位教學、科學推廣、學生輔導等項目，以期透過各項活動，強健學生身心體魄，增進學生生活智慧；配合校務推動行政處室支援工作，進而增進運作效能。
- 二、建築及設備業務計畫：本年度預算數為 19 萬 6 千元，包括其他設備 19 萬 6 千元，主要係辦理購置教學及辦公設備。

新北市淡水區鄧公國民小學  
新北市地方教育發展基金  
**現金流量預計表**  
中華民國114年度

單位：新臺幣千元

| 項              | 目 | 預 | 算 | 數      | 說 | 明 |
|----------------|---|---|---|--------|---|---|
| 業務活動之現金流量      |   |   |   |        |   |   |
| 本期賸餘(短絀)       |   |   |   | 0      |   |   |
| 調整非現金項目        |   |   |   | 0      |   |   |
| 流動資產淨減(淨增)     |   |   |   | 0      |   |   |
| 流動負債淨增(淨減)     |   |   |   | 0      |   |   |
| 業務活動之淨現金流入(流出) |   |   |   | 0      |   |   |
| 其他活動之現金流量      |   |   |   |        |   |   |
| 增加短期債務及其他負債    |   |   |   | 0      |   |   |
| 增加其他負債         |   |   |   | 0      |   |   |
| 增加其他資產         |   |   |   | 0      |   |   |
| 增加其他資產         |   |   |   | 0      |   |   |
| 其他活動之淨現金流入(流出) |   |   |   | 0      |   |   |
| 現金及約當現金之淨增(淨減) |   |   |   | 0      |   |   |
| 期初現金及約當現金      |   |   |   | 21,231 |   |   |
| 期末現金及約當現金      |   |   |   | 21,231 |   |   |

註：

新北市淡水區鄧公國民小學  
 新北市地方教育發展基金  
**基金來源明細表**  
 中 華 民 國 114年 度

單位：新臺幣千元

| 科目及業務項目 | 單 位 | 預 算 數       |             |         | 說 明                                    |
|---------|-----|-------------|-------------|---------|--|
|         |     | 數量<br>(業務量) | 利(費)率       | 金 額     |  |
| 財產收入    |     |             |             | 859     |  |
| 權利金收入   | 年   | 1           | 800,000     | 800     | 停車場委外經營權利金(收支併列)                       |
| 利息收入    | 年   | 1           | 59,000      | 59      | 專戶利息收入                                 |
| 政府撥入收入  |     |             |             | 174,100 |  |
| 公庫撥款收入  | 年   | 1           | 174,100,000 | 174,100 | 市庫撥款收入                                 |
| 規費收入    |     |             |             | 703     |  |
| 使用規費收入  | 年   | 1           | 650,000     | 650     | 場地租借(收支併列)                             |
| 使用規費收入  | 年   | 1           | 53,000      | 53      | 場地租借(收支併列)-新北市市管公有房舍屋頂設置太陽光電發電系統標租案獎勵金 |
| 教學收入    |     |             |             | 869     |  |
| 學雜費收入   | 年   | 1           | 99,000      | 99      | 學生活動費(收支併列)-幼兒園                        |
| 學雜費收入   | 年   | 1           | 770,000     | 770     | 學費-幼兒園                                 |
| 其他收入    |     |             |             | 13      |  |
| 雜項收入    | 年   | 1           | 5,000       | 5       | 資源回收(收支併列)                             |
| 雜項收入    | 年   | 1           | 8,000       | 8       | 校長宿舍使用費                                |
| 總 計：    |     |             |             | 176,544 |  |

新北市淡水區鄧公國民小學  
新北市地方教育發展基金  
**基金用途明細表**  
中華民國114年度

單位：新臺幣千元

| 前年度<br>決算數 | 業務計畫及<br>用途別科目 | 本年度<br>預算數 | 上年度<br>預算數 | 計畫內容說明                       |
|------------|----------------|------------|------------|------------------------------|
| 181,234    | 53 國民教育計畫      | 176,348    | 177,790    |                              |
| 181,234    | 532 國民小學教育     | 176,348    | 177,790    |                              |
| 170,495    | 1 用人費用         | 164,239    | 165,161    |                              |
| 103,945    | 11 正式員額薪資      | 101,884    | 104,870    |                              |
| 99,802     | 113 職員薪金       | 100,194    | 103,180    | 教職員薪資                        |
| 2,519      |                | 0          | 0          |                              |
| 1,624      | 114 工員工資       | 1,690      | 1,690      | 技工、工友及廚工薪資                   |
| 6,225      | 12 聘僱及兼職人員薪資   | 2,564      | 2,517      |                              |
| 342        | 122 約僱職員薪金     | 405        | 342        | 啟智班教師助理員約僱三等1名薪資             |
| 2,127      | 124 兼職人員酬金     | 1,157      | 1,200      | 兼代課鐘點費                       |
| 3,756      |                | 0          | 0          |                              |
| 0          |                | 72         | 72         | 補校導師費                        |
| 0          |                | 645        | 626        | 補校鐘點費                        |
| 0          |                | 216        | 210        | 補校兼職人員工作補助費-兼職費              |
| 0          |                | 69         | 67         | 補校兼職人員工作補助費-主管加給             |
| 1,550      | 13 加(夜)班費      | 1,619      | 1,527      |                              |
| 21         | 131 延長工時加班費    | 90         | 90         | 場地租借(收支併列)-加班費               |
| 1,529      | 134 未休假加班費     | 1,517      | 1,437      | 未休假加班費                       |
| 0          |                | 12         | 0          | 啟智班教師助理員約僱三等未休假加班費           |
| 26,052     | 15 獎金          | 25,175     | 25,168     |                              |
| 13,096     | 151 考績獎金       | 12,400     | 12,400     | 教職員工考績獎金                     |
| 12,957     | 152 年終獎金       | 51         | 43         | 啟智班教師助理員約僱三等年終獎金             |
| 0          |                | 12,724     | 12,725     | 教職員工年終獎金                     |
| 18,832     | 16 退休及卹償金      | 19,245     | 17,332     |                              |
| 18,242     | 161 職員退休及離職金   | 10,978     | 10,143     | 教職員退撫基金提撥                    |
| 590        |                | 25         | 21         | 啟智班教師助理員約僱三等離職儲金提撥           |
| 0          |                | 7,810      | 6,736      | 教職員退休金、撫慰金、獎勵金               |
| 0          |                | 432        | 432        | 長期代理代課教師退職準備金                |
| 13,890     | 18 福利費         | 13,752     | 13,747     |                              |
| 10,546     | 181 分擔員工保險費    | 10,420     | 10,420     | 教職員工公保、勞保、健保                 |
| 0          |                | 56         | 47         | 啟智班教師助理員約僱三等勞保、健保            |
| 78         | 183 傷病醫藥費      | 310        | 160        | 教職員健康檢查費                     |
| 487        | 18Y 其他福利費      | 16         | 16         | 啟智班教師助理員休假補助費                |
| 2,779      |                | 2,420      | 2,420      | 公教人員各項補助(婚喪及生育補助、子女教育補助相關費用) |
| 0          |                | 50         | 172        | 教職員休假補助費(逾10日)               |
| 0          |                | 480        | 512        | 教職員休假補助費(10日內)               |

新北市淡水區鄧公國民小學  
 新北市地方教育發展基金  
**基金用途明細表**  
 中華民國114年度

單位：新臺幣千元

| 前年度<br>決算數 | 業務計畫及<br>用途別科目  | 本年度<br>預算數 | 上年度<br>預算數 | 計畫內容說明                                |
|------------|-----------------|------------|------------|---------------------------------------|
| 5,870      | <b>服務費用</b>     | 5,919      | 6,360      |                                       |
| 2          | <b>水電費</b>      |            |            |                                       |
| 593        |                 | 1,777      | 2,478      |                                       |
| 21         | 工作場所電費          | 0          | 701        |                                       |
| 0          |                 | 620        | 620        | 停車場委外經營權利金(收支併列)-電費                   |
| 540        |                 | 12         | 12         | 補校水電費-電費                              |
| 0          |                 | 1,053      | 1,053      | 電費                                    |
| 54         | 工作場所水費          | 92         | 92         | 水費                                    |
| 214        |                 | 96         | 172        |                                       |
| 96         | <b>郵電費</b>      | 96         | 172        |                                       |
| 22         | 郵費              | 26         | 26         | 郵資                                    |
| 27         | 電話費             | 70         | 146        | 電話費                                   |
| 221        |                 | 30         | 30         |                                       |
| 70         | <b>旅運費</b>      | 30         | 30         |                                       |
| 222        | 國內旅費            | 20         | 20         | 國內旅費                                  |
| 114        |                 | 10         | 10         | 校外教學-國內旅費                             |
| 23         |                 | 0          | 0          |                                       |
| 82         | 貨物運費            | 0          | 0          |                                       |
| 231        |                 | 162        | 50         |                                       |
| 0          | <b>印刷裝訂與廣告費</b> | 162        | 50         | 各項資料印刷裝訂費                             |
| 32         | 印刷及裝訂費          | 162        | 50         |                                       |
| 235        |                 | 1,319      | 1,739      |                                       |
| 248        | <b>修理保養及保固費</b> | 200        | 636        | 辦公費-辦公房屋修繕                            |
| 24         | 一般房屋修護費         | 0          | 150        |                                       |
| 241        |                 | 0          | 0          |                                       |
| 248        |                 | 15         | 15         | 校長宿舍修繕                                |
| 25         | 宿舍修護費           | 85         | 85         | 機械及設備修繕                               |
| 12         | 機械及設備修護費        | 93         | 86         | 電腦設備及維護管理費                            |
| 0          |                 | 20         | 20         | 校園AED維護費                              |
| 92         | 雜項設備修護費         | 313        | 420        | 場地租借(收支併列)-雜項設備修護費                    |
| 55         |                 | 110        | 0          | 停車場委外經營權利金(收支併列)-雜項設備修護費              |
| 253        |                 | 27         | 27         | 飲水設備維護費                               |
| 41         |                 | 0          | 0          |                                       |
| 255        |                 | 27         | 300        | 雜項設備修護費                               |
| 30         |                 | 429        | 0          | 辦公費-雜項設備修護費                           |
| 0          |                 | 2,065      | 1,660      |                                       |
| 0          | <b>一般服務費</b>    |            |            |                                       |
| 1,234      | 外包費             | 60         | 60         | 校園保全服務費                               |
| 294        |                 | 624        | 312        | 庶務性工作委外辦理費用                           |
| 0          |                 | 890        | 856        | 校園門禁安全維護費-僱用專人值勤2人薪資、保險、年終工作獎金及退職準備金  |
| 0          |                 |            |            |                                       |
| 0          |                 | 55         | 0          | 校園門禁安全維護費-僱用專人值勤2人薪資、保險、年終工作獎金及退職準備金  |
| 1,565      |                 | 100        | 90         | 場地租借(收支併列)-僱用專人值勤2人薪資、保險、年終工作獎金及退職準備金 |
| 27         | 計時與計件人員酬金       |            |            |                                       |
| 372        |                 |            |            |                                       |
| 279        |                 |            |            |                                       |
| 0          |                 |            |            |                                       |
| 818        |                 |            |            |                                       |
| 27D        |                 |            |            |                                       |
| 50         |                 |            |            |                                       |
| 100        |                 |            |            |                                       |

新北市淡水區鄧公國民小學  
新北市地方教育發展基金  
**基金用途明細表**  
中華民國114年度

單位：新臺幣千元

| 前年度<br>決算數 | 業務計畫及<br>用途別科目       | 本年度<br>預算數 | 上年度<br>預算數 | 計畫內容說明                           |
|------------|----------------------|------------|------------|----------------------------------|
| 225 27F    | 體育活動費                | 3          | 3          | 啟智班教師助理員文康活動費                    |
| 0          |                      | 333        | 339        | 教職員工文康活動費                        |
| 397 28     | <b>專業服務費</b>         | 372        | 133        |                                  |
| 30 285     | 講課鐘點、稿費、出席<br>審查及查詢費 | 30         | 0          | 講課鐘點、稿費、出席審查及<br>查詢費             |
| 30 287     | 委託檢驗(定)試驗認證<br>費     | 30         | 30         | 高低壓供電電氣技工維護費                     |
| 0          |                      | 0          | 85         |                                  |
| 8 288      | 委託考選訓練費              | 0          | 0          |                                  |
| 4 28A      | 電腦軟體服務費              | 0          | 0          |                                  |
| 72 28Y     | 其他專業服務費              | 70         | 0          | 校園環境維護費用                         |
| 199        |                      | 200        | 0          | 場地租借(收支併列)-校園環境<br>維護費用          |
| 14         |                      | 18         | 18         | 校園環境維護費用                         |
| 40         |                      | 0          | 0          |                                  |
| 0          |                      | 24         | 0          | 飲水機水質檢測費用                        |
| 98 29      | <b>公共關係費</b>         | 98         | 98         |                                  |
| 98 291     | 公共關係費                | 98         | 98         | 首長特別費(8,200元*12月)(配<br>合預算編列至千元) |
| 1,094 3    | <b>材料及用品費</b>        | 861        | 900        |                                  |
| 2 31       | <b>使用材料費</b>         | 15         | 42         |                                  |
| 2 312      | 燃料                   | 15         | 42         | 機械器具用燃料                          |
| 1,092 32   | <b>用品消耗</b>          | 846        | 858        |                                  |
| 338 321    | 辦公(事務)用品             | 18         | 18         | 補校辦公費                            |
| 236        |                      | 5          | 11         | 資源回收(收支併列)-衛生、環<br>保相關用品         |
| 50         |                      | 6          | 6          | 推動學校健康促進政策經費                     |
| 29         |                      | 0          | 0          |                                  |
| 0          |                      | 15         | 15         | 學前特教各區資源中心行政作<br>業相關經費           |
| 0          |                      | 304        | 304        | 辦公及教學相關用品                        |
| 16 322     | 報章雜誌                 | 16         | 16         | 訂閱圖書、報紙及雜誌相關費<br>用               |
| 33 324     | 化學藥劑與實驗用品            | 100        | 100        | 教學實驗用品                           |
| 2 326      | 食品                   | 0          | 0          |                                  |
| 6 328      | 醫療用品(非醫療院所<br>使用)    | 6          | 6          | 健康中心衛生保健費                        |
| 186 32Y    | 其他用品消耗               | 120        | 120        | 體育班相關經費                          |
| 84         |                      | 22         | 22         | 特教班常年事務費                         |
| 111        |                      | 99         | 99         | 學生活動費(收支併列)-幼兒園<br>活動各項經費        |
| 0          |                      | 22         | 22         | 特教班教材編輯費                         |
| 0          |                      | 65         | 67         | 運動會相關經費                          |
| 0          |                      | 48         | 52         | 補校學生教材購置費                        |

新北市淡水區鄧公國民小學  
 新北市地方教育發展基金  
**基金用途明細表**  
 中華民國114年度

單位：新臺幣千元

| 前年度<br>決算數 | 業務計畫及<br>用途別科目                   | 本年度<br>預算數 | 上年度<br>預算數 | 計畫內容說明                       |
|------------|----------------------------------|------------|------------|------------------------------|
| 3,7627     | <b>會費、捐助、補助、分攤、照護、救濟與交流活動費</b>   | 5,329      | 5,369      |                              |
| 371        | <b>會費</b>                        | 3          | 2          |                              |
| 1712       | 學術團體會費                           | 1          | 0          | 體育促進會常年會費                    |
| 2713       | 職業團體會費                           | 1          | 1          | 營養師公會會費                      |
| 0          |                                  | 1          | 1          | 護理師護士公會會費                    |
| 3,57572    | <b>捐助、補助與獎助</b>                  | 5,081      | 5,131      |                              |
| 3,389726   | 獎助學員生給與                          | 21         | 24         | 國小原住民學生獎學金                   |
| 0          |                                  | 3,330      | 3,330      | 特殊教育學生獎助金                    |
| 0          |                                  | 1,509      | 1,540      | 低收入戶、中低收入戶、身心障礙及家庭突遭變故學生午餐補助 |
| 0          |                                  | 42         | 50         | 國小低收入戶學生助學金                  |
| 17472Y     | 其他捐助、補助與獎助                       | 5          | 5          | 幼兒園兒童節禮物                     |
| 12         |                                  | 0          | 0          |                              |
| 0          |                                  | 102        | 105        | 教師節紀念品                       |
| 0          |                                  | 72         | 77         | 國小兒童節禮物                      |
| 11374      | <b>補貼、獎勵、慰問、照護與救濟</b>            | 115        | 105        |                              |
| 64743      | 獎勵費用                             | 85         | 75         | 資深優良教師獎勵金                    |
| 1          |                                  | 0          | 0          |                              |
| 6744       | 慰問、照護及濟助金                        | 0          | 0          |                              |
| 24         |                                  | 30         | 30         | 退休(職)人員三節慰問金                 |
| 18         |                                  | 0          | 0          |                              |
| 7175       | <b>競賽及交流活動費</b>                  | 130        | 131        |                              |
| 30751      | 技能競賽                             | 30         | 31         | 社團活動經費                       |
| 41         |                                  | 100        | 100        | 參加各項競賽活動相關費用                 |
| 149        | 其他                               | 0          | 0          |                              |
| 1491       | 其他支出                             | 0          | 0          |                              |
| 1491Y      | 其他                               | 0          | 0          |                              |
| 1,2815M    | <b>建築及設備計畫</b>                   | 196        | 276        |                              |
| 4015M2     | 營建及修建工程                          | 0          | 100        |                              |
| 4015       | 購建固定資產、無形資產、非理財目的之長期投資及營舍與設施工程支出 | 0          | 100        |                              |
| 40151      | 購建固定資產                           | 0          | 100        |                              |
| 401513     | 擴充改良房屋建築及設備                      | 0          | 100        |                              |
| 8805M4     | 其他設備                             | 196        | 176        |                              |
| 8805       | 購建固定資產、無形資產、非理財目的之長期投資及營舍與設施工程支出 | 196        | 176        |                              |
| 88051      | 購建固定資產                           | 196        | 176        |                              |



新北市淡水區鄧公國民小學  
 新北市地方教育發展基金  
**基金用途明細表**  
 中華民國114年度

單位：新臺幣千元

| 前年度<br>決算數 | 業務計畫及<br>用途別科目 |         | 本年度<br>預算數 | 上年度<br>預算數 | 計畫內容說明                       |
|------------|----------------|---------|------------|------------|------------------------------|
| 30514      |                | 購置機械及設備 | 0          | 0          | 0                            |
| 493        |                |         | 0          | 0          |                              |
| 53         |                |         | 30         | 30         | 充實各項教學及辦公設備                  |
| 73516      |                | 購置雜項設備  | 13         | 13         | 充實學校館藏圖書                     |
| 231        |                |         | 0          | 50         |                              |
| 0          |                |         | 70         | 0          | 停車場委外經營權利金(收支併列)-充實各項教學及辦公設備 |
| 0          |                |         | 83         | 83         | 充實各項教學及辦公設備                  |
| 182,515    | 總              | 計       | 176,544    | 178,066    |                              |

新北市淡水區鄧公國民小學  
 新北市地方教育發展基金  
 單位（或計畫）成本分析表  
 中華民國 114 年度

單位：新臺幣千元

| 計 畫 別   | 單位 | 單位成本<br>(元)或<br>平 均 利<br>(費) 率 | 數量 | 預 算 數   | 說 明 |
|---------|----|--------------------------------|----|---------|-----|
| 國民教育計畫  |    |                                |    | 176,348 |     |
| 國民小學教育  |    |                                |    | 176,348 |     |
| 建築及設備計畫 |    |                                |    | 196     |     |
| 其他設備    |    |                                |    | 196     |     |
| 合 計     |    |                                |    | 176,544 |     |

新北市淡水區鄧公國民小學  
 新北市地方教育發展基金  
 5 年來主要業務計畫分析表

中 華 民 國 114 年 度

單位：新臺幣千元

| 年 度 及 項 目 | 單位 | 數量 | 單位成<br>本(元)或平<br>均利(費)率 | 預（決）算 數 | 說 明 |
|-----------|----|----|-------------------------|---------|-----|
| 本年度預算數    |    |    |                         | 176,544 |     |
| 國民教育計畫    |    |    |                         | 176,348 |     |
| 建築及設備計畫   |    |    |                         | 196     |     |
| 上年度預算數    |    |    |                         | 178,066 |     |
| 國民教育計畫    |    |    |                         | 177,790 |     |
| 建築及設備計畫   |    |    |                         | 276     |     |
| 前年度決算數    |    |    |                         | 182,515 |     |
| 國民教育計畫    |    |    |                         | 181,234 |     |
| 建築及設備計畫   |    |    |                         | 1,281   |     |
| 111年度決算數  |    |    |                         | 178,499 |     |
| 國民教育計畫    |    |    |                         | 178,244 |     |
| 建築及設備計畫   |    |    |                         | 256     |     |
| 110年度決算數  |    |    |                         | 169,930 |     |
| 國民教育計畫    |    |    |                         | 169,368 |     |
| 建築及設備計畫   |    |    |                         | 562     |     |

## 單位:人

註1：1.聘用及約僱人員係指基金按其法定組織編制，依「聘用人員聘用條例」及「行政院與所屬中央及地方各機關約僱人員僱用辦法」規定聘用或約僱之人員，非依前開規定之聘僱人員，概不列入本表。  
2.其他兼任人員係指有關機關兼辦基金業務之現職人員，應說明領有兼職酬金之人數。

註2：僱用專人值勤2人。

本頁空白

新北市淡水區  
新北市地方  
**用人費用**  
中華民國

| 科 目    | 正式員<br>額薪資 | 聘僱人<br>員薪資 | 加(夜)<br>班費 | 津 貼 | 獎 金    |        |    | 退休及    |
|--------|------------|------------|------------|-----|--------|--------|----|--------|
|        |            |            |            |     | 年終獎金   | 考績獎金   | 其他 | 退休金    |
| 總 計    | 101,884    | 405        | 1,619      |     | 12,775 | 12,400 |    | 19,245 |
| 國民教育計畫 | 101,884    | 405        | 1,619      |     | 12,775 | 12,400 |    | 19,245 |
| 正式人員   | 101,884    |            | 1,607      |     | 12,724 | 12,400 |    | 11,410 |
| 聘僱人員   |            | 405        | 12         |     | 51     |        |    | 25     |
| 兼任人員   |            |            |            |     |        |        |    |        |
| 其他人員   |            |            |            |     |        |        |    | 7,810  |

1、「計時與計件人員酬金」：僱用專人值勤1,045千元。

2、考績獎金：依公務人員考績法第7、8、12條暨公立高級中等以下學校教師成績考核辦法第4條等規定，預算人數110人，預算金額為12,400千元。年終獎金：依據行政院各年度訂定之軍公教人員年終工作獎金發給注意事項，預算人數112人，預算金額為12,775千元。

鄧公國民小學  
教育發展基金  
彙計表  
114年度

單位：新臺幣千元

[illegible]

新北市淡水區  
新北市地方  
**用人費用**  
中華民國

| 科 目      | 正式員<br>額薪資 | 聘僱人<br>員薪資 | 加(夜)<br>班費 | 津 貼 | 獎 金    |        |    | 退休及    |
|----------|------------|------------|------------|-----|--------|--------|----|--------|
|          |            |            |            |     | 年終獎金   | 考績獎金   | 其他 | 退休金    |
| 總 計      | 101,884    | 405        | 1,619      |     | 12,775 | 12,400 |    | 19,245 |
| 國民教育計畫   | 101,884    | 405        | 1,619      |     | 12,775 | 12,400 |    | 19,245 |
| 職員薪金     | 100,194    |            |            |     |        |        |    |        |
| 工員工資     | 1,690      |            |            |     |        |        |    |        |
| 約僱職員薪金   |            | 405        |            |     |        |        |    |        |
| 兼職人員酬金   |            |            |            |     |        |        |    |        |
| 延長工時加班費  |            |            | 90         |     |        |        |    |        |
| 未休假加班費   |            |            | 1,529      |     |        |        |    |        |
| 考績獎金     |            |            |            |     |        | 12,400 |    |        |
| 年終獎金     |            |            |            |     | 12,775 |        |    |        |
| 職員退休及離職金 |            |            |            |     |        |        |    | 19,245 |
| 分擔員工保險費  |            |            |            |     |        |        |    |        |
| 傷病醫藥費    |            |            |            |     |        |        |    |        |
| 其他福利費    |            |            |            |     |        |        |    |        |

1、「計時與計件人員酬金」：僱用專人值勤1,045千元。

2、考績獎金：依公務人員考績法第7、8、12條暨公立高級中等以下學校教師成績考核辦法第4條等規定，預算人數110人，預算金額為12,400千元。年終獎金：依據行政院各年度訂定之軍公教人員年終工作獎金發給注意事項，預算人數112人，預算金額為12,775千元。



鄧公國民小學  
教育發展基金  
彙計表  
114年度

單位：新臺幣千元

| 卹償金 | 資遣費 | 福 利 費     |           |           |       | 提繳費 | 合 計     | 兼任人員<br>用人費用 | 總 計     |
|-----|-----|-----------|-----------|-----------|-------|-----|---------|--------------|---------|
|     |     | 分擔保<br>險費 | 傷病醫<br>藥費 | 提撥福<br>利金 | 其他    |     |         |              |         |
|     |     | 10,476    | 310       |           | 2,966 |     | 162,080 | 2,159        | 164,239 |
|     |     | 10,476    | 310       |           | 2,966 |     | 162,080 | 2,159        | 164,239 |
|     |     |           |           |           |       |     | 100,194 |              | 100,194 |
|     |     |           |           |           |       |     | 1,690   |              | 1,690   |
|     |     |           |           |           |       |     | 405     |              | 405     |
|     |     |           |           |           |       |     |         | 2,159        | 2,159   |
|     |     |           |           |           |       |     | 90      |              | 90      |
|     |     |           |           |           |       |     | 1,529   |              | 1,529   |
|     |     |           |           |           |       |     | 12,400  |              | 12,400  |
|     |     |           |           |           |       |     | 12,775  |              | 12,775  |
|     |     |           |           |           |       |     | 19,245  |              | 19,245  |
|     |     | 10,476    |           |           |       |     | 10,476  |              | 10,476  |
|     |     |           | 310       |           |       |     | 310     |              | 310     |
|     |     |           |           |           | 2,966 |     | 2,966   |              | 2,966   |

新北市淡水區鄧公國民小學  
 新北市地方教育發展基金  
**各項費用彙計表**  
 中華民國114年度

單位：新臺幣千元

| 前<br>年<br>度<br>決<br>算<br>數 | 上<br>年<br>度<br>預<br>算<br>數 | 科<br>目    | 本 年 度 預 算 數 |         |         |  |  |
|----------------------------|----------------------------|-----------|-------------|---------|---------|--|--|
|                            |                            |           | 合 計         | 國民教育計畫  | 建築及設備計畫 |  |  |
| 170,495                    | 165,161                    | 用人費用      | 164,239     | 164,239 | 0       |  |  |
| 103,945                    | 104,870                    | 正式員額薪資    | 101,884     | 101,884 | 0       |  |  |
| 102,321                    | 103,180                    | 職員薪金      | 100,194     | 100,194 | 0       |  |  |
| 1,624                      | 1,690                      | 工員工資      | 1,690       | 1,690   | 0       |  |  |
| 6,225                      | 2,517                      | 聘僱及兼職人員薪資 | 2,564       | 2,564   | 0       |  |  |
| 342                        | 342                        | 約僱職員薪金    | 405         | 405     | 0       |  |  |
| 5,883                      | 2,175                      | 兼職人員酬金    | 2,159       | 2,159   | 0       |  |  |
| 1,550                      | 1,527                      | 加（夜）班費    | 1,619       | 1,619   | 0       |  |  |
| 21                         | 90                         | 延長工時加班費   | 90          | 90      | 0       |  |  |
| 1,529                      | 1,437                      | 未休假加班費    | 1,529       | 1,529   | 0       |  |  |
| 26,052                     | 25,168                     | 獎金        | 25,175      | 25,175  | 0       |  |  |
| 13,096                     | 12,400                     | 考績獎金      | 12,400      | 12,400  | 0       |  |  |
| 12,957                     | 12,768                     | 年終獎金      | 12,775      | 12,775  | 0       |  |  |
| 18,832                     | 17,332                     | 退休及卹償金    | 19,245      | 19,245  | 0       |  |  |
| 18,832                     | 17,332                     | 職員退休及離職金  | 19,245      | 19,245  | 0       |  |  |
| 13,890                     | 13,747                     | 福利費       | 13,752      | 13,752  | 0       |  |  |
| 10,546                     | 10,467                     | 分擔員工保險費   | 10,476      | 10,476  | 0       |  |  |
| 78                         | 160                        | 傷病醫藥費     | 310         | 310     | 0       |  |  |
| 3,266                      | 3,120                      | 其他福利費     | 2,966       | 2,966   | 0       |  |  |
| 5,870                      | 6,360                      | 服務費用      | 5,919       | 5,919   | 0       |  |  |
| 593                        | 2,478                      | 水電費       | 1,777       | 1,777   | 0       |  |  |
| 540                        | 2,386                      | 工作場所電費    | 1,685       | 1,685   | 0       |  |  |
| 54                         | 92                         | 工作場所水費    | 92          | 92      | 0       |  |  |
| 96                         | 172                        | 郵電費       | 96          | 96      | 0       |  |  |
| 27                         | 26                         | 郵費        | 26          | 26      | 0       |  |  |
| 70                         | 146                        | 電話費       | 70          | 70      | 0       |  |  |
| 114                        | 30                         | 旅運費       | 30          | 30      | 0       |  |  |
| 82                         | 30                         | 國內旅費      | 30          | 30      | 0       |  |  |
| 32                         |                            | 貨物運費      | 0           | 0       | 0       |  |  |
| 248                        | 50                         | 印刷裝訂與廣告費  | 162         | 162     | 0       |  |  |

新北市淡水區鄧公國民小學  
 新北市地方教育發展基金  
**各項費用彙計表**  
 中華民國114年度

單位：新臺幣千元

| 前<br>年<br>度<br>決<br>算<br>數 | 上<br>年<br>度<br>預<br>算<br>數 | 科<br>目           | 本 年 度 預 算 數 |        |         |  |  |
|----------------------------|----------------------------|------------------|-------------|--------|---------|--|--|
|                            |                            |                  | 合 計         | 國民教育計畫 | 建築及設備計畫 |  |  |
| 248                        | 50                         | 印刷及裝訂費           | 162         | 162    | 0       |  |  |
| 2,758                      | 1,739                      | 修理保養及保固費         | 1,319       | 1,319  | 0       |  |  |
| 103                        | 786                        | 一般房屋修護費          | 200         | 200    | 0       |  |  |
| 55                         | 15                         | 宿舍修護費            | 15          | 15     | 0       |  |  |
| 71                         | 171                        | 機械及設備修護費         | 178         | 178    | 0       |  |  |
| 2,529                      | 767                        | 雜項設備修護費          | 926         | 926    | 0       |  |  |
| 1,565                      | 1,660                      | 一般服務費            | 2,065       | 2,065  | 0       |  |  |
| 372                        | 372                        | 外包費              | 684         | 684    | 0       |  |  |
| 968                        | 946                        | 計時與計件人員酬金        | 1,045       | 1,045  | 0       |  |  |
| 225                        | 342                        | 體育活動費            | 336         | 336    | 0       |  |  |
| 397                        | 133                        | 專業服務費            | 372         | 372    | 0       |  |  |
| 30                         |                            | 講課鐘點、稿費、出席審查及查詢費 | 30          | 30     | 0       |  |  |
| 30                         | 115                        | 委託檢驗(定)試驗認證費     | 30          | 30     | 0       |  |  |
| 8                          |                            | 委託考選訓練費          | 0           | 0      | 0       |  |  |
| 4                          |                            | 電腦軟體服務費          | 0           | 0      | 0       |  |  |
| 325                        | 18                         | 其他專業服務費          | 312         | 312    | 0       |  |  |
| 98                         | 98                         | 公共關係費            | 98          | 98     | 0       |  |  |
| 98                         | 98                         | 公共關係費            | 98          | 98     | 0       |  |  |
| 1,094                      | 900                        | 材料及用品費           | 861         | 861    | 0       |  |  |
| 2                          | 42                         | 使用材料費            | 15          | 15     | 0       |  |  |
| 2                          | 42                         | 燃料               | 15          | 15     | 0       |  |  |
| 1,092                      | 858                        | 用品消耗             | 846         | 846    | 0       |  |  |
| 653                        | 354                        | 辦公（事務）用品         | 348         | 348    | 0       |  |  |
| 16                         | 16                         | 報章雜誌             | 16          | 16     | 0       |  |  |
| 33                         | 100                        | 化學藥劑與實驗用品        | 100         | 100    | 0       |  |  |
| 2                          |                            | 食品               | 0           | 0      | 0       |  |  |

新北市淡水區鄧公國民小學  
 新北市地方教育發展基金  
**各項費用彙計表**  
 中華民國114年度

單位：新臺幣千元

| 前<br>年<br>度<br>決<br>算<br>數 | 上<br>年<br>度<br>預<br>算<br>數 | 科<br>目                           | 本 年 度 預 算 數 |         |         |  |  |
|----------------------------|----------------------------|----------------------------------|-------------|---------|---------|--|--|
|                            |                            |                                  | 合 計         | 國民教育計畫  | 建築及設備計畫 |  |  |
| 6                          | 6                          | 醫療用品(非醫療院所使用)                    | 6           | 6       | 0       |  |  |
| 382                        | 382                        | 其他用品消耗                           | 376         | 376     | 0       |  |  |
| 1,281                      | 276                        | 購建固定資產、無形資產、非理財目的之長期投資及營舍與設施工程支出 | 196         | 0       | 196     |  |  |
| 1,281                      | 276                        | 購建固定資產                           | 196         | 0       | 196     |  |  |
| 401                        | 100                        | 擴充改良房屋建築及設備                      | 0           | 0       | 0       |  |  |
| 576                        | 30                         | 購置機械及設備                          | 30          | 0       | 30      |  |  |
| 304                        | 146                        | 購置雜項設備                           | 166         | 0       | 166     |  |  |
| 3,762                      | 5,369                      | 會費、捐助、補助、分攤、照護、救濟與交流活動費          | 5,329       | 5,329   | 0       |  |  |
| 3                          | 2                          | 會費                               | 3           | 3       | 0       |  |  |
| 1                          |                            | 學術團體會費                           | 1           | 1       | 0       |  |  |
| 2                          | 2                          | 職業團體會費                           | 2           | 2       | 0       |  |  |
| 3,575                      | 5,131                      | 捐助、補助與獎助                         | 5,081       | 5,081   | 0       |  |  |
| 3,389                      | 4,944                      | 獎助學員生給與                          | 4,902       | 4,902   | 0       |  |  |
| 186                        | 187                        | 其他捐助、補助與獎助                       | 179         | 179     | 0       |  |  |
| 113                        | 105                        | 補貼、獎勵、慰問、照護與救濟                   | 115         | 115     | 0       |  |  |
| 65                         | 75                         | 獎勵費用                             | 85          | 85      | 0       |  |  |
| 48                         | 30                         | 慰問、照護及濟助金                        | 30          | 30      | 0       |  |  |
| 71                         | 131                        | 競賽及交流活動費                         | 130         | 130     | 0       |  |  |
| 71                         | 131                        | 技能競賽                             | 130         | 130     | 0       |  |  |
| 14                         |                            | 其他                               | 0           | 0       | 0       |  |  |
| 14                         |                            | 其他支出                             | 0           | 0       | 0       |  |  |
| 14                         |                            | 其他                               | 0           | 0       | 0       |  |  |
| 182,515                    | 178,066                    | 合 計                              | 176,544     | 176,348 | 196     |  |  |

新北市淡水區鄧公國民小學  
 新北市地方教育發展基金  
**補辦預算明細表**  
 中華民國114年度

單位：新臺幣千元

| 項 目             | 金 額 | 辦理年度 | 說 明  |
|-----------------|-----|------|--|
| 一、固定資產之建設、改良、擴充 | 821 |      |  |
| 建築及設備計畫         | 821 |      |  |
| 513擴充改良房屋建築及設備  | 120 | 112  | 幼兒園學習環境更新計畫，依112年7月11日新北府教幼字第11213287601號函核准在案。      |
| 513擴充改良房屋建築及設備  | 147 | 112  | 「世紀樓活動中心冷氣建置計畫」，依112年11月16日新北府教工環字第1122285389號函核准在案。 |
| 513擴充改良房屋建築及設備  | 97  | 112  | 「斜屋頂漏水整修」，依112年12月4日新北府教工環字第1122383485號函核准在案。        |
| 514購置機械及設備      | 456 | 112  | 「世紀樓活動中心冷氣建置計畫」，依112年11月16日新北府教工環字第1122285389號函核准在案。 |

新北市淡水區鄧公國民小學  
 新北市地方教育發展基金  
**預計平衡表**  
 中華民國114年12月31日

單位：新臺幣千元

| 112年12月31日<br>實 際 數 | 科 目                   | 114年12月31日<br>預 計 數 | 113年12月31日<br>預 計 數 | 比較增減 |
|---------------------|-----------------------|---------------------|---------------------|------|
| 21,808              | 資 產 合 計               | 21,508              | 21,508              | 0    |
| 21,808              | 資 產                   | 21,508              | 21,508              | 0    |
| 21,531              | 流動資產                  | 21,231              | 21,231              | 0    |
| 21,531              | 現金                    | 21,231              | 21,231              | 0    |
| 21,531              | 銀行存款                  | 21,231              | 21,231              | 0    |
| 0                   | 應收款項                  | 0                   | 0                   | 0    |
| 0                   | 應收收益                  | 0                   | 0                   | 0    |
| 0                   | 預付款項                  | 0                   | 0                   | 0    |
| 0                   | 預付費用                  | 0                   | 0                   | 0    |
| 0                   | 投資、長期應收款<br>項、貸墊款及準備金 | 0                   | 0                   | 0    |
| 0                   | 準備金                   | 0                   | 0                   | 0    |
| 0                   | 退休及離職準備<br>金          | 0                   | 0                   | 0    |
| 276                 | 其他資產                  | 276                 | 276                 | 0    |
| 276                 | 什項資產                  | 276                 | 276                 | 0    |
| 147                 | 存出保證金                 | 147                 | 147                 | 0    |
| 129                 | 暫付及待結轉帳<br>項          | 129                 | 129                 | 0    |
| 1,979,063           | 代管資產                  | 1,979,063           | 1,979,063           | 0    |
| -1,979,063          | 應付代管資產                | -1,979,063          | -1,979,063          | 0    |
| 20,095              | 負 債                   | 20,095              | 20,095              | 0    |
| 18,762              | 流動負債                  | 18,762              | 18,762              | 0    |
| 18,762              | 應付款項                  | 18,762              | 18,762              | 0    |
| 18,762              | 應付代收款                 | 18,762              | 18,762              | 0    |
| 0                   | 應付費用                  | 0                   | 0                   | 0    |
| 1,333               | 其他負債                  | 1,333               | 1,333               | 0    |
| 1,333               | 什項負債                  | 1,333               | 1,333               | 0    |
| 1,333               | 存入保證金                 | 1,333               | 1,333               | 0    |
| 0                   | 應付退休及離職<br>金          | 0                   | 0                   | 0    |
| 0                   | 暫收及待結轉帳<br>項          | 0                   | 0                   | 0    |
| 1,712               | 基金餘額                  | 1,412               | 1,412               | 0    |
| 1,712               | 基金餘額                  | 1,412               | 1,412               | 0    |
| 1,712               | 基金餘額                  | 1,412               | 1,412               | 0    |
| 1,712               | 累積餘額                  | 1,412               | 1,412               | 0    |
| 21,808              | 負債及基金餘額合計             | 21,508              | 21,508              | 0    |

信託代理與保證資產  
 保管品  
 保證品

2,251 信託代理與保證負債  
 88 應付保管品  
 2,163 應付保證品

2,251  
 88  
 2,163

新北市淡水區鄧公國民小學

新北市地方教育發展基金

資本資產明細表

中華民國114年度

單位：新臺幣千元

| 項 目        | 取得成本<br>(期初餘額) | 以前年度<br>累計折舊/<br>長期投資<br>評價 | 本 年 度 變 動 |     |     |      |              | 本年度累<br>計折舊/長<br>期投資評<br>價變動數 | 期末餘額   |
|------------|----------------|-----------------------------|-----------|-----|-----|------|--------------|-------------------------------|--------|
|            |                |                             | 增 加       |     | 減 少 |      | 主要增減<br>原因說明 |                               |        |
|            |                |                             | 金 額       | 類型  | 金 額 | 類型   |              |                               |        |
| 非理財目的之長期投資 |                |                             |           |     |     |      |              |                               |        |
| 土地         |                |                             |           |     |     |      |              |                               |        |
| 土地改良物      |                |                             |           |     |     |      |              |                               |        |
| 房屋及建築      | 16,318         | 11,657                      |           |     |     |      |              | 552                           | 4,109  |
| 機械及設備      | 19,964         | 11,711                      | 30        | (1) |     |      |              | 2,763                         | 5,520  |
| 交通及運輸設備    | 1,606          | 1,260                       |           |     |     |      |              | 156                           | 190    |
| 雜項設備       | 21,961         | 10,665                      | 166       | (1) |     |      |              | 2,555                         | 8,907  |
| 購建中固定資產    |                |                             |           |     |     |      |              |                               |        |
| 租賃資產       |                |                             |           |     |     |      |              |                               |        |
| 租賃權益改良     |                |                             |           |     |     |      |              |                               |        |
| 電腦軟體       | 91             |                             |           |     | 39  | (11) |              |                               | 52     |
| 權利         |                |                             |           |     |     |      |              |                               |        |
| 發展中之無形資產   |                |                             |           |     |     |      |              |                               |        |
| 其他無形資產     |                |                             |           |     |     |      |              |                               |        |
| 遞耗資產       |                |                             |           |     |     |      |              |                               |        |
| 其他         |                |                             |           |     |     |      |              |                               |        |
| 合計         | 59,940         | 35,293                      | 196       |     | 39  |      |              | 6,026                         | 18,778 |

註：

